

# EON

Inspired by  
the past,  
designed for the future.



# WER WIR SIND

**VERMEIREN**, seit 1957 Hersteller von Rollstühlen, spielt eine Schlüsselrolle in der Welt der Hilfsmittel zur Rehabilitation. Die europäische Gruppe Vermeiren hat sich im Laufe der Jahre auf die Herstellung von Rollstühlen, medizinischen Betten, Elektromobilen, Rollatoren und anderen Produkten spezialisiert, die Patienten oder Benutzer bei der Wahrung der Autonomie und Mobilität bestmöglich unterstützen.

Unsere europäischen Entwicklungs- und Designerteams sind mit High-Tech-Werkzeugen ausgestattet, die jedem von uns hergestellten Produkt Präzision, Zuverlässigkeit und Qualität verleihen. Heute ist Vermeiren ein Konzern mit mehr als 1300 Mitarbeitern und Niederlassungen in Europa und Asien. Vermeiren liefert weltweit Produkte in mehr als 45 Länder.

Email: [info@vermeiren.de](mailto:info@vermeiren.de)

Website: <https://www.vermeiren.de>





 YouTube



**SCANNEN UND  
SCHAUEN**



# MIT PRÄZISION GESTALTET

Unsere **Elektromobile** entstehen aus **Präzision und Leidenschaft** – sie werden vollständig in unseren eigenen Werken entwickelt und gefertigt. Jedes einzelne Element ist mit größter Sorgfalt gestaltet – kein Detail ist zu klein, um keine Bedeutung zu haben. Vom geschmeidigen Griff der Lenkung, über die Leuchtkraft der LED-Beleuchtung, bis hin zum Komfort des verstellbaren Sitzes – jedes Teil wird bis ins Detail perfektioniert.

Hier geht es nicht nur darum, ein Elektromobil zu bauen – es geht darum, **einen verlässlichen Begleiter für den Alltag** zu schaffen. Das Ergebnis ist ein Fahrzeug, das **Funktion, Sicherheit und Style** harmonisch vereint – ein Produkt, auf das wir stolz sind und das Du mit Stolz fahren wirst.



SBS\*-LED-FRONTSCHWEINWERFER



LED-BLINKER



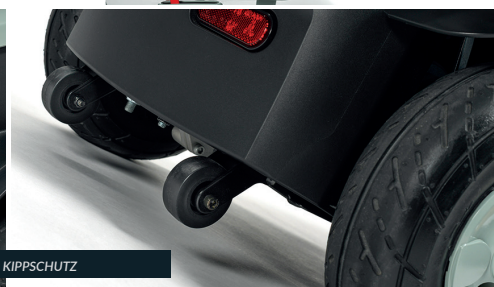
KLAPPBARE RÜCKENLEHNE



VERSTELLBARE ARMLEHNEN



LED-RÜCKLEUCHTEN



KIPPSCHUTZ



FAHR-/NEUTRALMODUS



CONTROLLER MIT BATTERIEANZEIGE



SCHUTZBLECHE

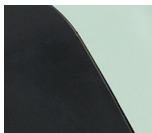
\*SBS: Sehen und gesehen werden – Fortschrittliche LED-Lichttechnologie für mehr Sicherheit beim Fahren bei schlechten Lichtverhältnissen.

# FARBEN

## MACH ES ZU DEINER

Der **Eon** ist in **sechs ausdrucksstarken Farben** erhältlich – denn Dein Elektromobil sollte so individuell sein wie Du selbst. Ob passend zur Farbe Deiner Augen, abgestimmt auf Dein Lieblingsoutfit oder einfach in Deinem absoluten Lieblingsfarbton – Farbe ist eine kraftvolle Art, **Deine Persönlichkeit zu zeigen**. Ein kräftiges Rot steht für Abenteuerlust und Lebensfreude, während ein kühles Grau Ruhe, Selbstvertrauen und Gelassenheit ausstrahlt.

Von stilvollen Naturtönen bis hin zu auffälligen Akzentfarben – es gibt für jede Stimmung und jeden Geschmack den passenden **Eon**. Denn **Eon** ist nicht einfach ein Fortbewegungsmittel – es ist **Teil deines persönlichen Stils**, und die richtige Farbe macht den entscheidenden Unterschied.



Arctic Grün



Burgundy Rot



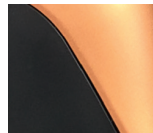
Cool Grau



Mat Gold



Olive Grün



Pearl Orange



### Arctic Grün

Der Eon in Arctic Grün spiegelt eine ruhige, ausgeglichene Persönlichkeit wider – mit einer Liebe zur Natur und einem Sinn für frische Anfänge. Ideal für alle, die Harmonie, Optimismus und einen klaren, selbstbewussten Stil schätzen.



### Cool Grau

Warum Cool Grau? Weil es moderne Gelassenheit, Understatement und innere Ruhe verkörpert. Ideal für alle, die auf zurückhaltenden Stil mit zeitloser Eleganz setzen – ein Design, das nicht laut ist, sondern Eindruck hinterlässt.



### Mat Gold

Mat Gold steht für Raffinesse, Selbstbewusstsein und zeitlose Eleganz. Diese Farbe spiegelt den Geschmack jener wider, die das Besondere lieben – subtil, edel und stets mit einem Hauch Exklusivität.





# INDIVIDUELL WIE DU

## DEIN EON, DEIN STIL

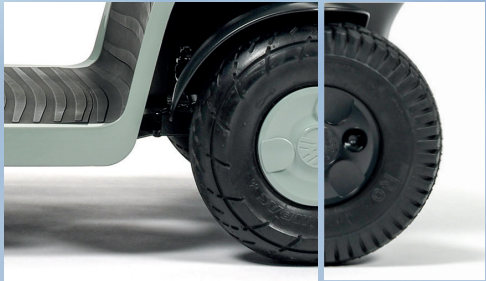
---

Erst die richtigen Details machen aus einem Elektromobil Dein persönliches Eon. Spiegel, passende Radkappen und Staubschutzhüllen sind nicht nur Zubehör – es sind kleine Details, die jede Fahrt angenehmer, sicherer und komfortabler machen. Eine Schutzhülle sorgt dafür, dass Dein Elektromobil immer gepflegt aussieht, während ein Halter für den Rollator sicherstellt, dass Deine Mobilität immer mit Dir unterwegs ist.

Ob Komfort, Stil oder praktische Funktionalität – mit den passenden Optionen passt sich Dein Eon perfekt Deinem Alltag an. Denn warum sich mit Standard zufriedengeben, wenn Du ein Elektromobil haben kannst, das so einzigartig, vielseitig und individuell ist wie Du selbst?

**Abgebildetes Zubehör (von links nach rechts):** Gehstockhalter, Spiegelset, Straßen- oder Profilreifen, farblich abgestimmte Radkappen passend zur Fahrzeugfarbe, Topcase hinten, Einkaufskorb vorne, Schutzabdeckung, Rollatorhalter





# TECHNIK

## IM DETAIL

Wenn es um Elektromobile geht, sind technische Daten weit mehr als nur Zahlen – sie sind der Schlüssel zur Freiheit auf vier Rädern. Breite und Länge entscheiden, ob Du mühelos durch Türen gleitest oder beim Wenden ein wenig rangieren musst. Das Gewicht zeigt, ob Dein Eon ein stabiler Straßenbegleiter ist oder sich leicht manövrieren lässt. Die Reichweite verrät Dir, ob Du ganz entspannt zum Café und wieder zurückfahren kannst –

ohne nach einer Steckdose zu suchen. Und selbst die Höchstgeschwindigkeit spielt eine Rolle: schnell genug, um den Fahrtwind zu spüren, langsam genug, um die Kontrolle zu behalten.

Diese Werte sorgen dafür, dass Dein Elektromobil sicher, bequem und rundum auf Dich abgestimmt ist – für ein Fahrgefühl, das Freiheit, Komfort und Freude verbindet.

■ Gesamtbreite	565 mm
■ Gesamtlänge	1170 mm
■ Gesamthöhe	1050 mm - 1100 mm
■ Höhe im zusammengeklappten Zustand	900 mm
■ Sitzhöhe	460 mm - 520 mm
■ Sitzbreite	470 mm
■ Sitztiefe	420 mm
■ Höhe der Rückenlehne	480 mm
■ Fußplattenhöhe	140 mm

■ Bodenfreiheit	80 mm
■ Wendekreis	2700 mm
■ Batterien	38 Ah (C20), 12V DC, wartungsfreie, auslaufsichere AGM-Batterie
■ Geschützt gegen Spritzwasser	IPX4
■ Motor	320 W
■ Geschwindigkeit*	6 km/h oder 10 km/h
■ Reichweite*	30 km
■ Gewicht	89 kg
■ Maximale Belastbarkeit	140 kg

\* Reichweite/Geschwindigkeit unter optimalen Umgebungsbedingungen und Batteriezuständen ermittelt nach ISO 7176-4. Abweichungen bei Maßen, Gewichten und Winkeln (15 mm, 1,5 kg, 1,5°) sind möglich. - Abgebildete Ausstattungen können optional sein.



# VERMEIREN

we care for you



V.R.: **VERMEIREN** GROUP, Vermeirenplein 1/15, 2920 Kalmthout - België  
info@vermeiren.com - www.vermeiren.com - BL Eon DE 2026-05 v1.0